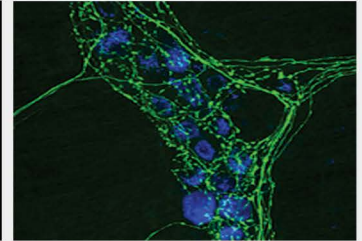
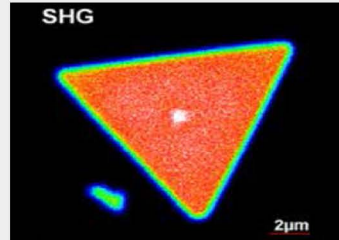


双波长超快光纤激光器-Rainbow 1064&532 Dichro

Rainbow Dichro 1064 & 532是基于诺派激光的Rainbow 1064标准版外置倍频模块而来。实现1 μm 和532 nm超短脉冲激光切换输出，也可根据用户要求预留部分1 μm 基频光，从而实现532 & 1064 nm双通道输出。



技术优势：

- 双波长输出
- 高峰值功率
- 线偏振
- 衍射极限光束质量

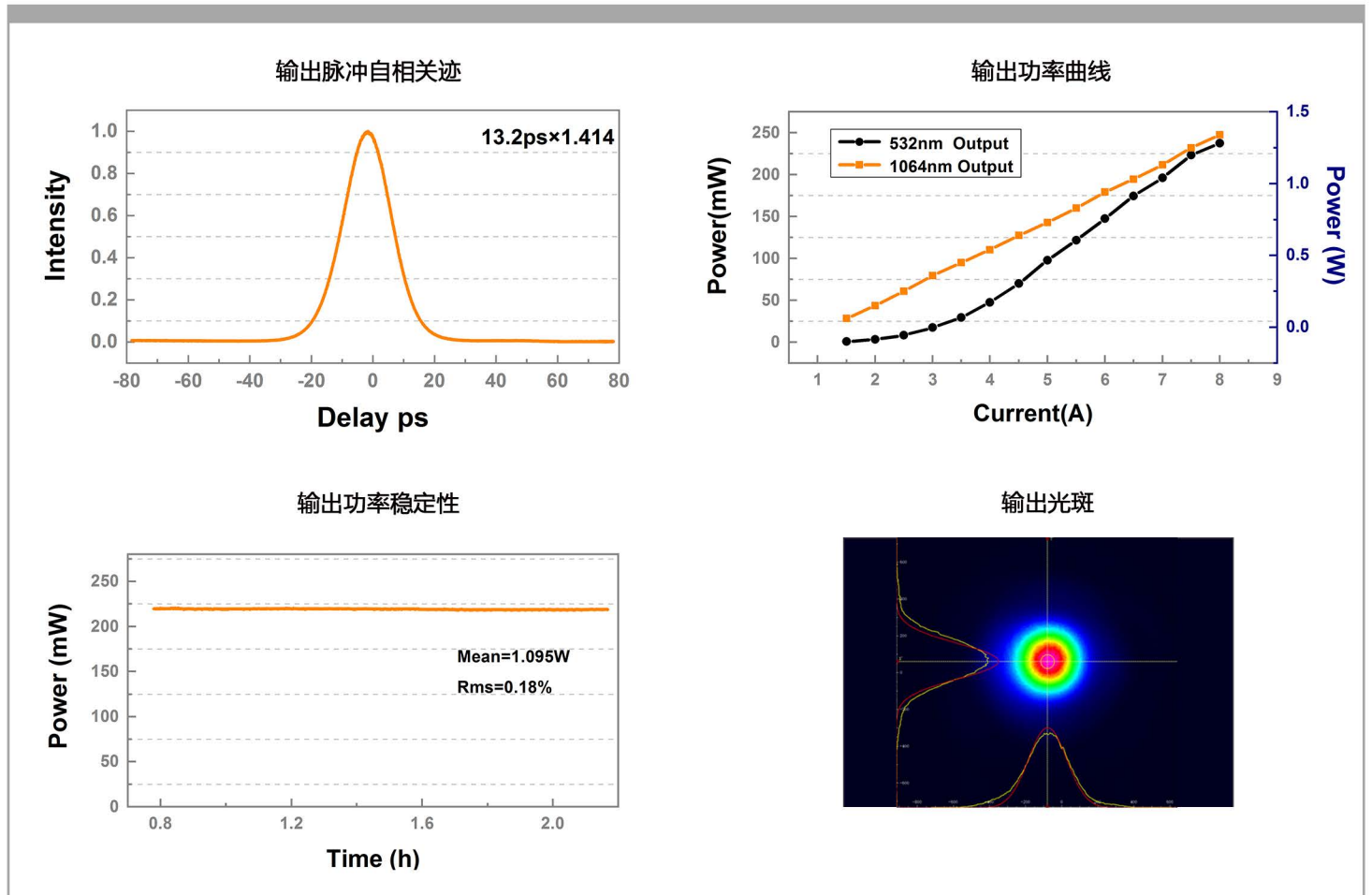
应用领域：

- 谐波成像
- 双光子聚合
- 双光子成像
- 时间分辨荧光

技术指标

激光参数	单位	基频光	倍频光
工作波长	nm	1030-1064	515-532
脉冲宽度	ps	<15	
重复频率	MHz	20-50	
平均功率	W/mW	1	700
光束质量因子		$M^2 < 1.1$	TEM00
功率稳定性	% RMS	<0.5 (12h@25°C)	
偏振消光比	dB	>20	
输出光纤		准直器，光斑直径<2 mm	
电气、环境和机械参数			
电源电压	VDC	AC 100-240(50Hz/60Hz)	DC12
工作温度	°C	15~35	
工作湿度	%	20~80 (non-condensing)	
储存温度	°C	-20~+50	
储存湿度	%	20~80 (non-condensing)	
机器重量	kg	7	8
外观尺寸	mm(L×W×H)	390×298×115	436×186×135.5
冷却方式		风冷	

测试数据



机械图纸

